

Link do produktu: <https://dabe.pl/kvm-8-port-lcd-17-klawiatura-touchpad-over-ip-p-602.html>



KVM 8 port LCD 17" klawiatura touchpad over IP

Cena brutto	9 594,00 zł
Cena netto	7 800,00 zł
Dostępność	Dostępny
Numer katalogowy	KL-9108MA
Producent	ALTUSEN

Opis produktu



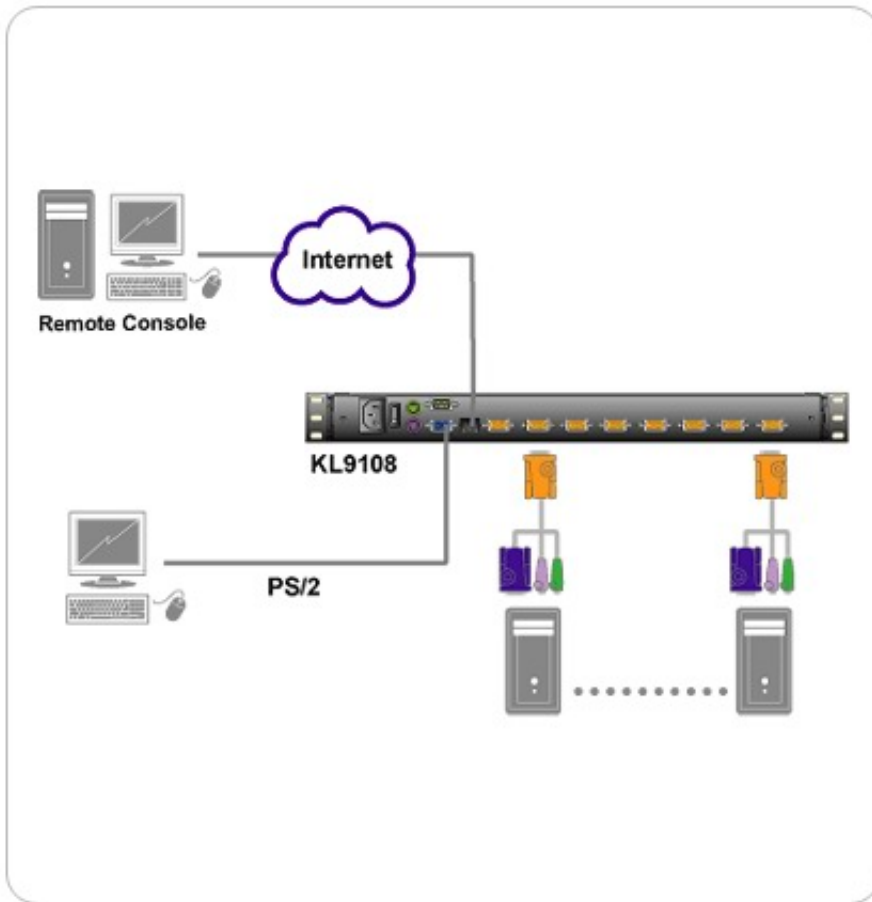
Hideaway LCD KVM Switch. Konsola 17" LCD z przełącznikiem Over the Net KVM

Cechy:

- Przełącznik Master View KL9116 MA 8 portowy obsługuje 8 komputerów jedną konsolą (klawiatura - mysz /touchpad - monitor)
- Technologia Dual Bus pozwala na symultaniczną pracę 2 lokalnych operatorów i jednego zawnętrznego.

-
- Przełącznik ten można łączyć kaskadowo z KVM KH88 i max 64 komputerami
 - Możliwość podłączenia drugiej lokalnej zewnętrznej konsoli PS/2
 - Kolorowe kody łączące ułatwiają instalację
 - Diodowy wyświetlacz stanu portów na klawiaturze.
 - Zajmuje wysokość 1U
 - System Hideaway pozwala na pozostawienie otwartego wyświetlacza przy zamkniętej klawiaturze i tym samym odczyt poprzez szybę zamkniętej szafy instalacyjnej.
 - "Hot Pluggable" - umożliwia podłączanie i odłączanie PC bez wyłączania zasilania
 - Funkcja Auto Scan ułatwia wybór i monitorowanie komputerów
 - Automatyczne nadawanie nazw portów przy zmianie kolejności
 - PSP - kontrola i autoryzacja użytkowników przez administratora lub użytkowników (max 4)
 - Panel Array mode - funkcja pozwalająca na jednoczesną obserwację odczytów z 8 portów na podzielonym na 8 okien ekranie
 - System komunikatów pozwalający śledzić obecność innych użytkowników
 - Trzy poziomy logowania - Administrator, User lub Select
 - Zaawansowany system zabezpieczeń hasłami oraz zastosowane zaawansowane techniki szyfrowania: 1024 bit RSA, 256 bit AES, 56 bit DES, 128 bit SSL
 - Wsparcie dla klientów Windows i Java. Klienci Java mogą pracować na wszystkich systemach operacyjnych.
 - Dostęp z poziomu przeglądarki internetowej
 - Wsparcie dla RADIUS serwer
 - "firmware upgradable" za pośrednictwem sieci
 - Możliwość utworzenia do 64 kont użytkowników i zalogowania jednocześnie do 32 zewnętrznych operatorów
 - Przełączanie odbywa się na dwa sposoby: poprzez naciśnięcie kombinacji klawiszy bądź wybór z menu OSD
 - Konfiguracja portów: a/zbiorczo wszystkich b/tylko zajętych c/wybranych
 - Obsługiwane protokoły sieciowe: TCP/IP, HTTP, HTTPS, UDP, RADIUS, DHCP, SSL, ARP, DNS, 10BaseT/100BaseTX auto sense, Ping
 - Emulacja DDC. Ustawienia sygnałów VGA kart graficznych komputerów są automatycznie dostosowywane do parametrów monitora LCD
 - Przełącznik posiada emulację klawiatury i myszy przy bootowaniu komputerów
 - Wyświetlacz 17" LCD z najwyższą rozdzielczością 1280 x 1024@75Hz 1600x1200@60Hz remote

Diagram:



Specyfikacja:

Computer Connections	Direct	8
	Maximum	64 (via Cascade)
Console Connections	Local	1
	Remote	1
Computer Port Selection		OSD, Hotkey , Pushbutton
Connectors	External	1 x Mini Din 6 Female (Purple)

1 x HDB-15 Female (Blue)

1 x Mini Din 6 Female
(Green)

KVM Port 8 x SPHD-15 Female
(Yellow)

External Mouse 1 x Mini Din 6 Female
(Green)

Power 1 x 3-prong AC Socket

LAN 1 x RJ-45 Female (Black)

PON 1 x DB-9 Male (Black)

Switches

Reset 1 x Semi-recessed
Pushbutton

Port Selection 2 x Pushbutton

Power 1 x Rocker

LCD Power 1 x Pushbutton

LCM Adjustment 4 x Pushbutton

LEDs

On Line 8 (Green)

Selected 8 (Orange)

Power 1 (Blue)

Num Lock 1 (Green)

Caps Lock 1 (Green)

Scroll Lock 1 (Green)

Link 1 (Green)

10 / 100 Mbps 1 (Orange/Green)

Emulation	Key board / Mouse	PS/2
Video	17"LCD	1280 x 1024@75Hz; DDC2B
	Remote	1600 x 1200@60Hz; DDC2B
Scan Interval	1-255 Seconds	
I/P Rating	100-240V AC; 50/60 Hz; 1A	
Power Consumption	120V/31W; 230V/39W	
Environment	Operating Temp.	0°~40°C
	Storage Temp.	-20°~60°C
	Humidity	0-80% RH, Non-condensing
Physical Properties	Housing	Metal
	Weight	17.1 kg
	Dimensions (L x W x H)	70.5 x 48.2 x 4.4 cm



