



KVM 8 port Cat5e Over the Net

Cena brutto	2 659,26 zł
Cena netto	2 162,00 zł
Dostępność	Dostępny
Numer katalogowy	KH-1508I
Producent	ALTUSEN

Opis produktu

Przełącznik KVM 8 portowy KH1508i

- Obsługa do 8 komputerów z pojedynczej konsoli (monitor, klawiatura, mysz)
- Możliwość zdalnego dostępu poprzez LAN WAN lub Internet
- Odległość pomiędzy KVM a komputerami: 30m dla rozd. 1600x1200 60Hz, 40m dla rozd. 1280x1024 75Hz
- Dostęp z poziomu przeglądarki dla klientów Windows i Java. Klienci Java na dowolnym systemie operacyjnym
- Nie wymaga oprogramowania
- Przełączanie komputerów na panelu czołowym, "hot-keys" na klawiatury lub z ekranowego menu OSD
- Wsparcie dla wszystkich dużych platform serwerowych oraz VT100 serial
- Wsparcie dla interfejsów PS/2, USB, Sun i serial
- Połączenia realizowane skrętką 4-parową kat 5 lub wyższej z wtykami RJ-45
- Dedykowane porty do połączenia kaskadowego (max 15 przełączników) co zwiększa ilość obsługiwanych maszyn do 128
- Możliwość utworzenia do 64 kont użytkowników
- Panel Array Mode - funkcja pozwalająca na obserwację ekranów ze wszystkich 8 portów jednocześnie na jednym monitorze
- Blok komunikatów na temat aktywności użytkowników oraz najważniejszych parametrach pracy
- Możliwość zdalnej kontroli zasilania po zastosowaniu urządzenia Power on the Net
- Zaawansowany system ochrony hasłami oraz szyfrowania w technologiach 1024bit RSA, 256bit AES, 56bit DES i 128bit SSL
- Zainstalowany serwer RADIUS
- Obsługiwany interfejsy sieciowe: TCP/IP, HTTP, HTTPS, UDP, RADIUS, DHCP, SSL, ARP, DNS
- Zgodny z Win2k, XP, Vista, Linux, Mac Unix, Sun, Free BSD
- [Aktualizacja firmware](#)

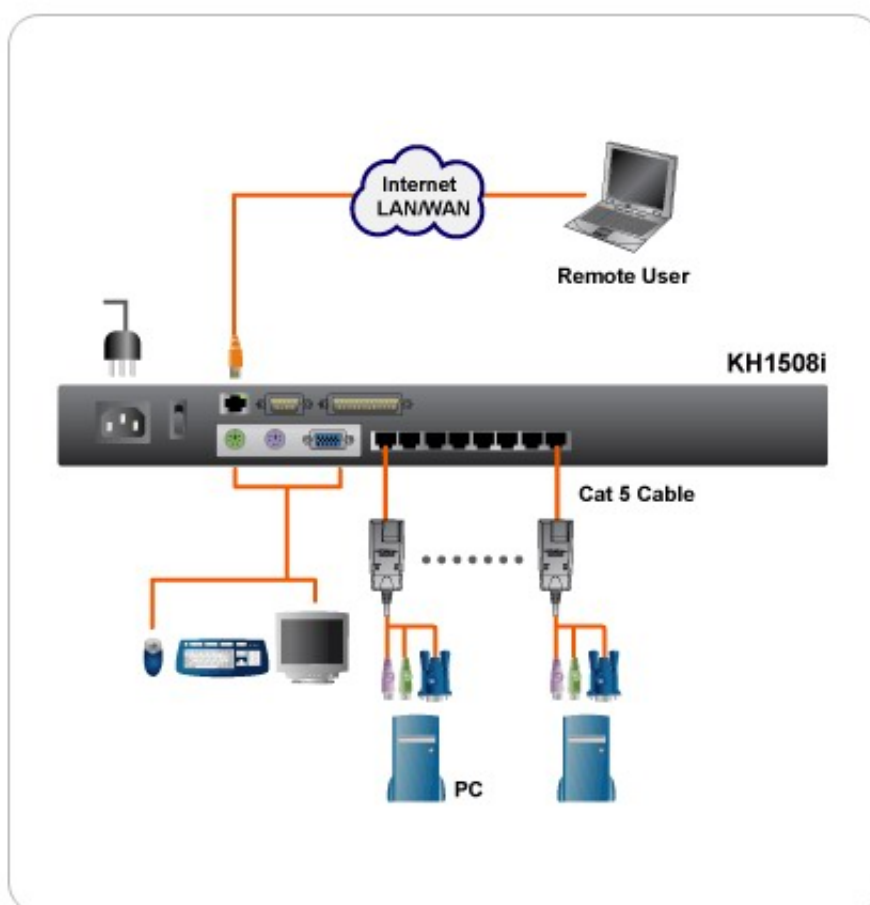
Widok z przodu:



Widok z tyłu:



Diagram:



Specyfikacja:

Computer Connections	Direct	8
	Max.	128 (via Daisy Chain)
Port Selection		OSD;Hotkey;Pushbutton
Connectors	Console Ports	1 x Mini Din 6 Female (Purple)

	Video	1 x HDB-15 Female (Blue)
	Mouse	1 x Mini Din 6 Female (Green)
	KVM Ports	8 x RJ-45 Female
	Daisy Chain Ports	1 x DB-25 Male (Black)
	Power	1 x 3 Prong AC Socket
	LAN	1 x RJ-45 Female
	PON	1 x DB-9 Male (Black)
Switches	Reset	1 x Semi-recessed Pushbutton
	Power	1 x Rocker
	Power Selection	8 x Pushbutton
	F/W Upgrade	1 x Slide
LEDs	On Line	8 (Green)
	Selected	8 (Orange)
	Power	1 (Blue)
	Station ID	2 x 7 segment (Orange)
	Link	1 (Green)
	10/100Mbps	1 (Orange/Green)
Emulation	Keyboard/Mouse	PS/2
Video	Local	1600 x 1200@60Hz (30m); 1280 x 1024@75Hz (40m)
	Remote	1280 x 1024@75Hz
Scan Interval		1~255 Seconds
I/P Rating		100-240 V AC; 50/60Hz
Power Consumption		120V/12W; 230V/12W
Environment	Operating Temp.	0-50°C
	Storage Temp.	-20-60°C
	Humidity	0-80% RH, Non-condensing
Physical Properties	Housing	Metal
	Weight	2.80 kg
	Dimensions (L x W x H)	43.70 x 16.10 x 4.40 cm (19"/1U)

Kable do stakowania (kable nie wchodzą w skład zestawu i należy je zamawiać osobno):

2L-1700	0,6m
2L-1701	1,8m

2L-1703	3,0m
2L-1705	5,0m

Kable do podłączenia komputerów (kable nie wchodzą w skład zestawu i należy je zamawiać osobno):

KA9110	kabel/adapter do komputerów SUN
KA9131	kabel/adapter do komputerów USB SUN
KA9140	kabel/adapter serial
KA9520	kabel/adapter do komputerów PS/2
KA9570	kabel/adapter do komputerów USB