



## KVM 32/4 Matrix KM-0432 Altusen

Cena brutto	<b>8 437,80 zł</b>
Cena netto	<b>6 860,00 zł</b>
Dostępność	<b>Dostępny</b>
Numer katalogowy	<b>KM-0432</b>
Producent	<b>ALTUSEN</b>

### Opis produktu



#### Przełącznik macierzowy KVM KM0432 (4 konsole - 32 porty)

##### Cechy:

- Przełącznik KM0432, zaprojektowany specjalnie z myślą o administratorach IT w dużych korporacjach, umożliwia praktyczną metodę na zarządzanie dużą ilością serwerów.
- Dzięki niemu czterech użytkowników może zarządzać 32-ma komputerami. Po połączeniu grupy przełączników KM0432 w "łańcuch" (Daisy Chain) i "kaskadę" 64-ech użytkowników może obsługiwać zdalnie do 4096 komputerów (w grupach po 8 użytkowników na 512 komputerów w gałęzi), przy czym 4 administratorów ma dostęp do wszystkich 8 gałęzi i może administrować każdym z 4096 komputerów (PC, Mac, Sun oraz Linux).
- Połączenia RJ-45 wykorzystujące technologię ASC (automatyczna kompensacja sygnału) między konsolami i przełącznikiem oraz przełącznikiem i zarządzanymi komputerami pozwalają na uzyskanie bardzo dobrej jakości obrazu w rozdzielczości 1280x1024 przy odległości 150m (zarówno między konsolą a przełącznikiem jak i przełącznikiem a komputerami).
- Najbardziej praktyczny sposób na zarządzanie dużą ilością serwerów.
- Administracyjna niezależność: 8 administratorów może efektywnie zarządzać każdym segmentem składającym się z maksymalnej ilości 512 komputerów
- Moduł konsoli z automatyczną konwersją umożliwia bezproblemowe podłączanie każdego typu konsoli (PS/2 lub USB) z każdym typem interfejsu komputera (PS/2, USB lub Sun)
- Wygodny wybór zarządzanego komputera przy pomocy skrótów klawiszowych lub pojawiającej się na ekranie (OSD) listy dostępnych komputerów. Lista komputerów w trybie OSD jest automatycznie aktualizowana wraz z włączaniem/wyłączeniem komputerów
- Trzy poziomy zabezpieczenia hasłem dostępu do komputerów: Super Administrator, Administrator i Użytkownik
- Możliwość aktualizacji oprogramowania systemowego (firmware) w trakcie działania całego systemu
- Kompaktowe rozmiary - połączenia RJ-45 dla konsoli i komputerów zarządzanych umożliwiły budowę urządzenia o wysokości 1U mieszczącego się w 19-calowej szafie dystrybucyjnej.
- [Aktualizacja firmware](#)

#### Moduły CPU niezbędne do podłączenia każdego serwera:

[KA9120](#) - dla CPU PS/2

---

[KA9130](#) - dla CPU SUN

[KA9131](#) - dla CPU SUN USB

[KA9140](#) - dla CPU serial

[KA9170](#) - dla CPU USB

**Moduły do podłączenia konsoli:**

[KA9222](#) - dla konsoli PS/2

[KA9272](#) - dla konsoli USB

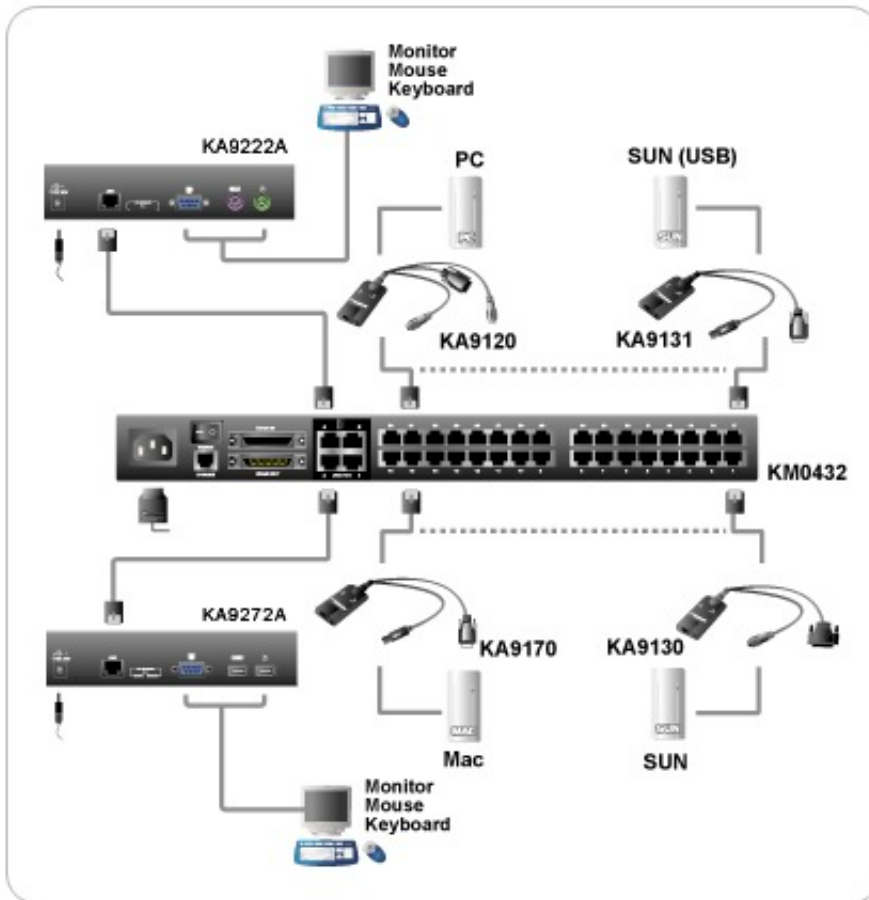
**Widok frontu:**



**Widok tyłu:**



**Diagram:**



### Specyfikacja:

Computer Connections	Direct	32	
	Maximum	2048 (via Daisy Chain + Cascade)	
Console Connections		4	
Port Selection		OSD, Hotkey	
Connectors	Console Ports	4 x RJ-45 Female (Black)	
	KVM Ports	32 x RJ-45 Female (Black)	
	Daisy Chain Port	In	1 x HPDB-50 Female (Black)
		Out	1 x HPDB-50 Female (Black)
	Firmware Upgrade	1 x RJ-45 Female (Black)	
	Power	1 x 3 Prong AC Socket	
	Switches	Reset	1 x Semi-Recessed Pushbutton
Power		1 x Rocker	
Firmware Upgrade		1 x Slide	
LEDs	On Line/Selected	32 Dual Colored (Green / Red)	
	Power	1 (Blue)	
	Station ID	2 x 7 Segment (Orange)	

---

Emulation	Keyboard / Mouse	PS/2; USB(PC, Mac, Sun); Serial
Video		1024 x 768@150m
Scan Interval		1~255 Seconds
I/P Rating		100~240 V AC; 50/60Hz; 1A
Power Consumption		120V / 13.9 W ; 230V / 13.9W
Environment	Operating Temperature	0~50°C
	Storage Temperature	-20~60°C
	Humidity	0~80% RH, NC
Physical Properties	Housing	Metal
	Weight	4.60 kg
	Dimensions ( L x W x H )	43.80 x 28.40 x 4.40 cm (19" / 1U)