



KVM 16 port over the Net Altusen

Cena brutto	7 933,50 zł
Cena netto	6 450,00 zł
Dostępność	Dostępny
Numer katalogowy	KN-2116
Producent	ALTUSEN

Opis produktu



16 - Port KVM over the NET

Pozwala na podłączenie 16 serwerów przy wykorzystaniu skrętki czteroparowej 5kat

Cechy:

- 16 portów RJ-45 obsługiwanych z jednej lokalnej konsoli PS/2 oraz dwóch konsol zdalnych (poprzez LAN lub internet)
- Maksymalna odległość do serwerów 40m
- Funkcja multiuser pozwalająca na symultaniczny dostęp 3 użytkowników (1 lokalny + 2 zdalnych) do trzech portów
- Zdemontowany panel przedni ułatwiający montaż w szafie 19"
- Obsługa z poziomu przeglądarki internetowej
- Wsparcie dla klientów Windows i Java. Klienci Java mogą pracować na dowolnym systemie operacyjnym
- Ergonomiczny interfejs OSD

-
- Panel Array Mode - funkcja pozwalająca na jednoczesne wyświetlenie podglądów ekranów z 16 maszyn
 - Możliwość zdefiniowania 64 kont użytkowników
 - Trzy poziomy praw dostępu (multi-administrator, multi-user, multi-viewer)
 - Zaawansowane funkcje bezpieczeństwa z wykorzystaniem haseł i zaawansowana technologia szyfrowania - 1024 bit RSA; 56 bit DES; 256 bit AES i 128 bit SSL
 - Firmware upgradeable
 - Wsparcie dla wszystkich dużych platform serwerowych i systemów opartych na standardzie serial VT100
 - Dostępne moduły do platform z wyjściami PS/2, USB oraz SUN
 - Wsparcie dla standartów 10Base-T, 100Base-T protokołów TCP/IP, HTTP
 - Wysoka rozdzielczość sygnału video 1280x1024@60Hz dla zdalnej konsoli oraz 1600x1200@60Hz dla konsoli lokalnej
 - Wysokość 1U
 - Zgodność z normami UL/TUV
 - Możliwość rozbudowy o funkcje zdalnej kontroli zasilania systemu po zastosowaniu modułu Power Over the Net [PN-0108](#)
 - [Aktualizacja firmware](#)

Moduły CPU niezbędne do podłączenia każdego serwera:

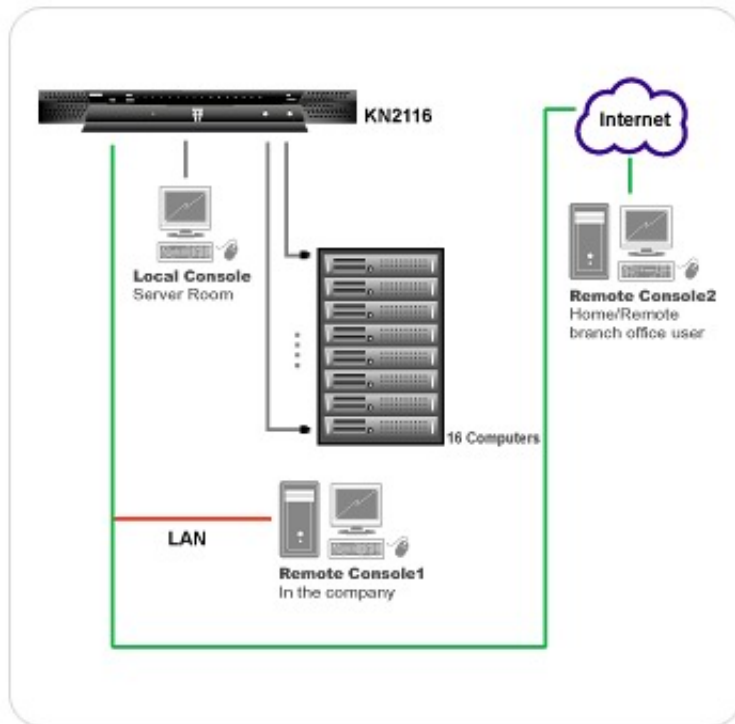
[KA9120](#) - dla CPU PS/2

[KA9130](#) - dla CPU SUN

[KA9131](#) - dla CPU SUN USB

[KA9140](#) - dla CPU serial

[KA9170](#) - dla CPU USB



Specification

Computer Connections		16
Port Selection		OSD, Hotkey
Connectors	Console	1 x Mini DIN 6 Female (Purple)
	Video	1 x HDB-15 Female (Blue)
	Mouse	1 x Mini Din Female (Green)
	KVM Port	16 x RJ-45 Female
	LAN	1 x RJ-45
	PON	1 x DB-9 Male
	Power	3 Prong AC Socket
Switches	Power	1 x Rocker switch
	Reset	1 x Semi-Recessed Pushbutton
	Port Selection	2 x pushbutton
LEDs	On Line	16 (Green)
	Selected	16 (Orange)
	Link	1 (Green)
	10 / 100Mbps	1 (Orange/Green)
	Power	1 (Blue)

I/P Rating		100V~240 VAC, 50/60Hz; 1A
Power Consumption		120V 12W; 230V 12W
Emulation	Keyboard / Mouse	PS/2, USB, and Serial
Scan Interval		User Specified: 1-255 secs.
Video		1280 x 1024@60Hz
Environment	Operating Temperature	0 ° ~ 40°C
	Storage Temperature	-20° ~ 60°C
	Humidity	0 - 80% RH, NC
Physical Properties	Housing	Metal
	Weight	3.7 kg
	Dimensions (L x W x H)	43.84 x 28.4 x 4.4cm (19" 1U)