

Link do produktu: <https://dabe.pl/console-extender-ce750-usb-aten-p-97.html>

CONSOLE EXTENDER CE750 USB Aten



Cena brutto	1 081,17 zł
Cena netto	879,00 zł
Dostępność	Dostępny
Numer katalogowy	CE750
Producent	ATEN

Opis produktu

Console Extender CE750 pozwala na obsługę komputera z dwóch konsol USB (lokalnej i zdalnej). Jest niezbędny w sytuacjach kiedy zachodzi konieczność dostępu do systemu z dwóch odległych o kilkadziesiąt metrów miejsc. Unikalne rozwiązanie umożliwia przeniesienie na konsolę zdalną portu RS-232.

Cechy:

- Połączenie lokalnej i zdalnej konsoli w oparciu o skrętkę kat 5e (zestaw nie zawiera kabla)
- Długość połączenia do 150m
- Zastosowany układ ASIC do zaawansowanej kontroli i korekcji błędów transmisji
- Obsługa systemu z dwóch konsol lokalnej i zdalnej (klawiatura USB, mysz USB, monitor SVGA)
- Port RS-232 w konsoli zdalnej pozwalający na podłączenie czytnika kodów, skanera i innego urządzenia wykorzystującego łącze szeregowe
- Pełne wsparcie dla toru audio (mikrofon i głośniki)
- Przełączanie do trybu pracy tylko na konsoli lokalnej lub trybu auto (automatyczne wykrywanie aktywnej konsoli)
- Ochrona przeciwprzebieciowa 8KV/15KV ESD
- System kompensacji strat sygnału na długich odcinkach kabla
- Obsługa wysokich rozdzielczości (do 1600 x 1200 @ 60Hz przy połączeniu do 150m)
- Obsługa sygnału video VGA, SVGA, SXGA (1280 x 1024) oraz UXGA (1600 x 1200)
- Dostosowany do montażu w szafach i rackach 19" (zestaw w komplecie)
- Łatwy w instalacji - nie wymaga oprogramowania
- Zasilacze w komplecie
- Zgodność z Win2k, XP, Vista, Linux, FreeBSD

Zestaw zawiera kabel do podłączenia komputera do modułu lokalnego poprzez port USB [2L-5302U](#) 1.8m

Można zamówić kable o innych długościach:

[2L-5301U](#) 1.2m

[2L-5303U](#) 3m

[2L-5305U](#) 5m

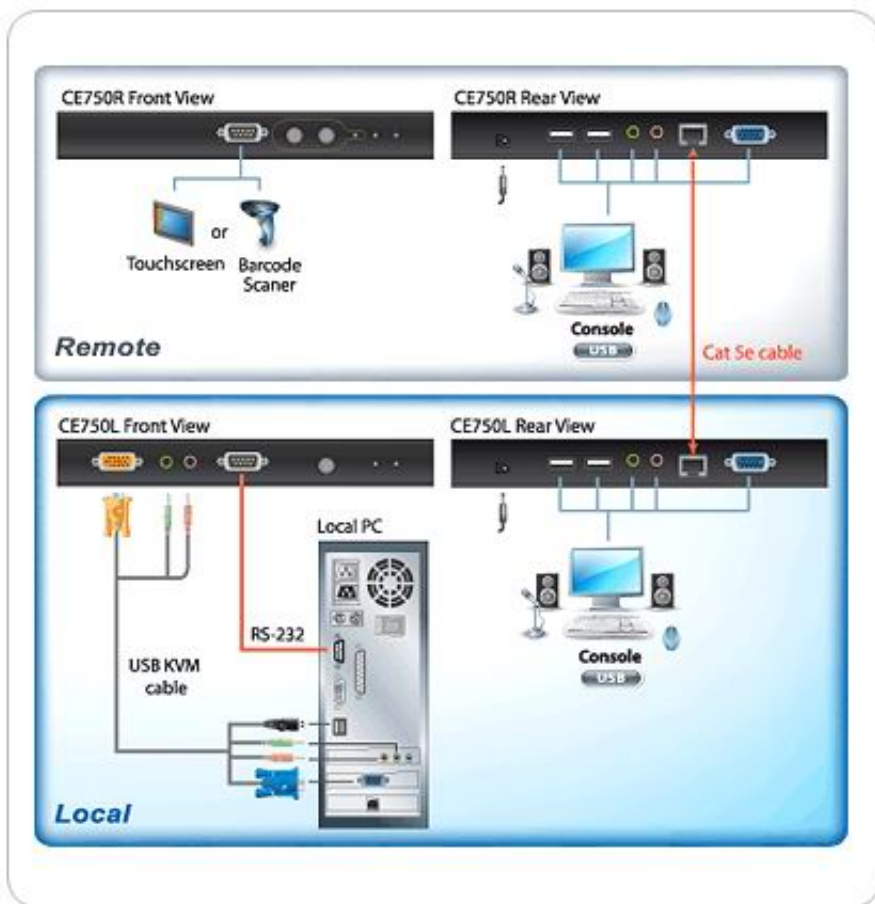
Widok panela tylnego (moduł lokalny i zdalny):



Widok panela przedniego - moduł lokalny

Widok panela przedniego - moduł zdalny

Diagram:



Specyfikacja:

Specification

Function		CE750L	CE750R
Connectors	Console Ports	1 x USB Type A Female (White)	
	Video	1 x HDB-15 Female (Blue)	
	Mouse	1 x USB Type A Female (White)	
	Speaker	1 x Mini Stereo Jack Female (Green)	
	MIC	1 x Mini Stereo Jack Female (Pink)	
	RS-232	1 x DB-9 Female (Black)	1 x DB-9 Male (Black)
	Unit to Unit	1 x RJ-45 Female	

	Power	1 x DC Jack	
	KVM Ports	1 x SPHD-15 Female (Yellow)	N/A
LEDs	Local	1 (Green)	N/A
	Remote	1 (Green)	1 (Green)
	Link	N/A	1 (Green)
	Picture Compensation	N/A	1 (Orange)
Pushbuttons	Operating Mode Selection	1 x Pushbutton	N/A
	Picture Compensation	N/A	2 x Pushbuttons
Emulation	Keyboard / Mouse	USB	
Video		1600 x 1200 @ 60Hz (150 m); DDC, DDC2, DDC2B	
IP Rating		DC 5.3V; 2.4A	
Power Consumption		DC5.3V/3.0W	DC5.3V/4.2W
Environment	Operating Temp.	0-50°C	
	Storage Temp.	-20-60°C	
	Humidity	0-80% RH, Non-condensing	
Physical Properties	Housing	Metal	
	Weight	0.49 kg	
	Dimensions (L x W x H)	20.00 x 8.00 x 2.50 cm	